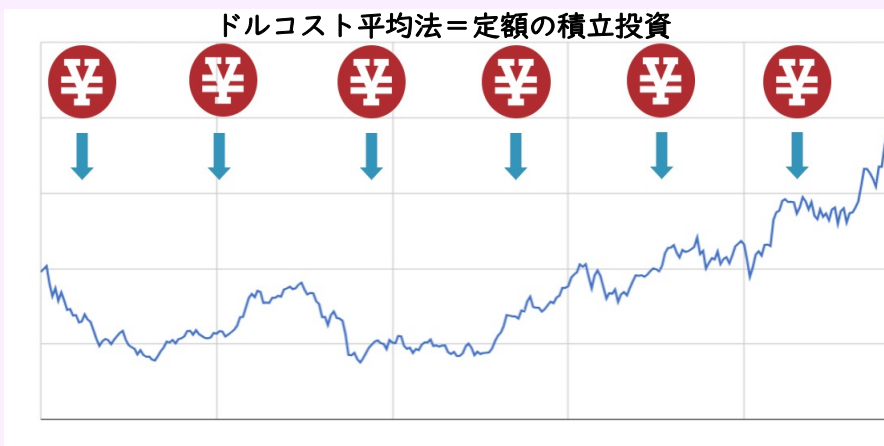


【特集】株価下落時に効く、ドルコスト平均法！

先月は株価が上下に大きく変動しました。株価が大きく下落したとき、不安に襲われる方もいるかもしれませんが、しかし、ドルコスト平均法をきちんと理解すれば、きっとその不安を払拭できるはず。ドルコスト平均法とは、値動きする投資商品に対して一定額を定期的に購入すること。つまり、定額の積立投資のことをいいます。例えば「NISAのつみたて投資枠で毎月同じ商品を3万円ずつ購入する」もドルコスト平均法です。

ドルコスト平均法の最も大きな効果は、「価格の高いときには少しの量を、価格の低い時にはたくさんの量を自動的に購入していく」という点です。これを意図的にやろうとしたら、とても大変です。

積み立てている商品の価格が下落したということは、「欲しかった商品がバーゲンセールになっているのと同じこと」と考えれば、価格下落時でも、もう怖くはないかもしれませんね。



【コラム】小規模企業共済、掛金減額には要注意！

小規模企業共済とは、個人事業主や小規模企業の経営者・役員が加入できる退職金制度のこと。掛金は月1,000円~7万円の範囲で決めることができ、支払い方法は、月払い・半年払い・年払いから選択が可能。受け取る金額は、以下の①→②→③→④の順に小さくなります。

①「共済金A」

法人を解散した場合や個人事業主の契約者死亡時など

②「共済金B」

法人経営者等が病気やけがなどで退任や死亡した場合や180ヵ月以上掛金を払いこみ65歳以上で老齢給付金として受け取る場合など

③「準共済金」

①、②以外の理由により65歳未満で退任した場合など

④「解約手当金」

任意解約時、または12ヵ月以上の滞納時など

注意点としては、①,②では、掛金納付月数が6ヵ月未満の場合に、③,④では12ヵ月未満の場合には掛け捨てになること。④では、納付月数が240ヵ月未満の場合は掛金元本を下回ること。また、掛金の増減は可能ですが、減額した場合、減額はそれ以降、掛金納付期間には加算されず、運用もされないというデメリットもあります。(一旦減額した掛け金を再び増額した場合、減額前の納付期間と合算することはできません)

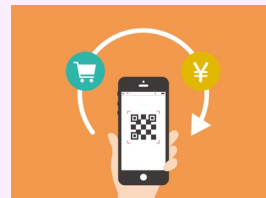
小規模企業共済では、掛金全額が所得から控除されるため、所得税の節税メリットがありますが、安易に掛金を増減すると、共済金が思ったよりも少なくなる可能性もあるという点には注意しましょう。



今月のマネークイズ

クレジットカードの他、〇〇PAYなど、日本でもキャッシュレス決済が広がってきています。では、日本におけるキャッシュレス決済比率はどのくらいでしょうか？

- 1 19.3%
- 2 39.3%
- 3 59.3%

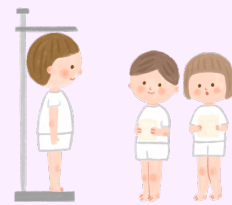


(答えは裏面にあります)

今月のお知らせ

ドラえもん誕生日は2112年9月3日。
身長とジャンプ力129.3cm、
体重129.3kg、
ネズミから逃げる速さは時速129.3kmとされています。

これは連載当時の小学4年生の平均身長129.3cmに揃えることで、「のび太を見おろさない」ための数字として設定されたそうです。(ちなみに、今の小学4年生は平均134cmです)



マネークイズの答え

答えは 2

2023年の経済産業省の発表では、日本のキャッシュレス決済比率は39.3%。その内訳は、クレジットカード83.5%、コード決済8.6%、電子マネー5.1%、デビットカード2.9%となっています。



新・サービス

「アフターフォローZOOMやってます」

資産形成・保険の内容確認を1年以降経過したタイミングで改めて認識合わせ出来たら良いと思います。

(特に以下のようなケースに該当する場合)

- ・数年経過して現在の運用状況が気になる
- ・時間が経過して内容をすっかり忘れてしまった
- ・たまに届く運用状況書類の見方も分からず放置...

※ご希望の方はLINEにてお気軽にご連絡ください!

📌 公式LINEから参照出来るコンテンツ 📌

<p>減らせる銀行が分かる、お得な銀行が分かる</p> <p>住宅ローン比較サイト (借換え、新規)</p>	<p>あなたと似た状況の方がいるかも!</p> <p>お客様の声 Customer Reviews</p>	<p>お気軽にどうぞ!</p> <p>LINEからのご予約は無料です</p> <p>個別相談 (オンライン or 対面) 空き日程確認</p>
<p>テーマ・ライフプラン・確定拠出年金</p> <p>マネー講座 開催案内</p>	<p>1000万円差が付くかも! IDeCo, DC, 投資信託, など</p> <p>CHECK 運用状況を把握していますか?</p>	<p>参考情報 (リンク集) Instagram</p> <p>監修書籍 試し読み など</p>

こちらの「公式LINE」でも様々な情報をお届けしていますので、未登録の方は是非ご登録ください!

4児パパFP

北島 諭

KITAJIMA FP OFFICE / 北島未来経営研究所

〒920-0849 金沢市堀川新町5-1-3F (金沢Rise内) ← 無料駐車場あり

TEL: 090-1536-8175 E-mail: info@kitajima-fp.com

お知らせ

いつも「きたじま通信」をご愛読(?)頂きまして有難うございます。ちょっとした内容ではありますが目に留めて頂きやすい様に紙でお届けしてきましたが、今後(次回2024年10月号より)運用の仕方を以下の様に変更させていただきます。

【従来】紙で郵送にてお届け

【今後】WEB上へ公開 (スマホ/LINE経由で見る形を想定)

皆様へのアフターフォロー・サポートの質向上へより一層努めていきますので、ご理解のほど宜しくお願い致します。

今後は左下の「LINE」経由で「きたじま通信」をお届けしますので、まだの方はご登録頂けますと幸いです🙏

編集後記

夏休みも終わり9月となりました。夏休み中のお子さんのお昼に悩まされてたママさんは本当にお疲れ様でした😓 我が家もそうですが、子どもたちが学校に行っている間の給食の有り難みを改めて感じますね!

9月に入ってもまだまだ気温30度超えの日が続きます。疲労が蓄積して夏バテしない様にご自愛ください🙏

P.S. 大人気!生搾りオレンジジュース自販機「IJOOZ」

(アイジュース)をご存知ですか?

8月に家族で東京へ行ったときに娘が真っ先に行きたいと言ったのがこの自販機です。関東,関西,中京,九州に合計537ヶ所置かれてるようですが、残念ながら北陸にはありません。小中学生はTikTok等で普通に知っているみたいです。なお、物価高の今一杯350円の生搾りジュースはリーズナブルかもしれませんね。

