

## 【特集】所得税と住民税、その違いとは？

今年 は 定額減税で、1人あたり、所得税から3万円、住民税から1万円の減税が行われています。そこで今回は、所得税と住民税の制度内容や納税方法についておさらいしていきましょう。まずは所得税です。所得税は国に治める国税で、税額は、その年の1～12月の所得を基準に計算されます。会社員の方は、まず給与天引きで概算額が差し引かれ、年末調整で過不足が調整されます。一方、個人事業主の方などは、確定申告で納税します。所得税の税率は、所得が高くなればなるほど税額が増える超過累進課税で、最低税率は5%、最高税率は45%となっています。

次に住民税を見てみます。住民税は地方税で、その税額は前年の所得を基に計算されます。そのため、前年よりも所得が大幅に下がった場合は、税負担が大きくなります。6月頃に通知書が交付され、会社員の方は原則給与天引きで、その他の方は6月に一括、または年4回に分けて納税します。住民税には、所得に応じて負担する「所得割」と、所得にかかわらず定額を納める「均等割」があり、その合計が納税額となります。所得割の税率は所得の額にかかわらず一律10%、均等割は4,000円（※）です。

給与明細の所得税と住民税の欄を、ぜひ一度確認してみてください。

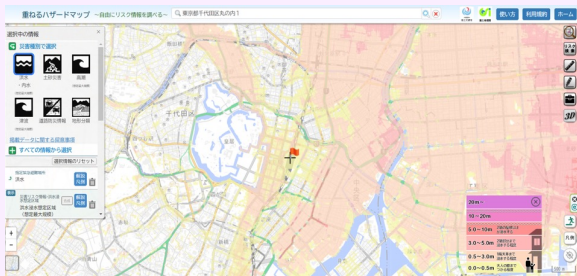
※ 2024年度より均等割と併せて森林環境税（国税）を1,000円納税。また、均等割の額は自治体によって異なる場合があります。



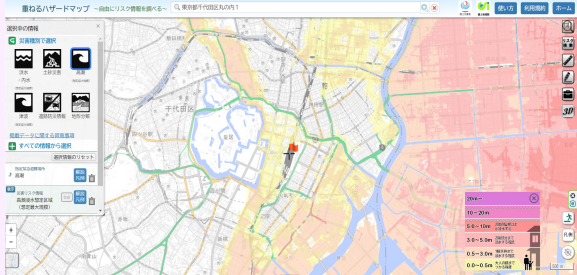
## 【コラム】自然災害リスクが一目瞭然、ハザードマップポータルサイト

近年、大雨による土砂災害や低地の浸水、河川の増水や氾濫など、自然災害リスクは高まっています。ぜひ一度、自分や大切な人が生活する地域の自然災害リスクを確認しておきましょう。国土交通省が整備・運営を行っている「ハザードマップポータルサイト (<https://disaportal.gsi.go.jp/>) では、調べたい住所を入力すると、簡単に自然災害リスクを調べることができます。

特に「重ねるハザードマップ」は、その地域の洪水・土砂災害・高潮・津波リスクを色分けし、自然災害リスクの全体像を把握することができます。下の図は東京駅周辺の洪水リスク(上の図)と高潮リスク(下の図)です。濃い色の箇所がよりリスクが高くなります。



気になる住所を入力し、リスクが高い場合は避難場所などを確認しておきたいですね。



## 今月のマネークイズ

2024年の公示地価、商業地の最高値は、1㎡あたりでいくらだったのでしょうか？

- 1 4,720万円
- 2 4,950万円
- 3 5,570万円

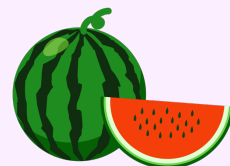


(答えは裏面にあります)

## 今月のお知らせ

8月が旬のスイカ。野菜？果物？という疑問を度々耳にしますが「明確ではない」が答えだそうです。

全国農業協同組合連合会では、草として生えて実になり色々な部分を食べるのが野菜、木になって実だけを食べるのが果物と定義されており、スイカは両方に当てはまるということです。



## マネークイズの答え

答えは 3

商業地の最高値は中央区銀座4丁目で5,570万円、住宅地の最高値は港区赤坂1丁目で535万円でした。東京の地価は依然として上昇傾向です。

なお、石川県は商業地 104万円(金沢市本町2丁目)、住宅地 18.7万円(金沢市彦三1丁目)で5年程横ばいです。

新・サービス

### 「アフターフォローZOOMやってます」

資産形成・保険の内容確認を1年以降経過したタイミングで改めて認識合わせ出来たら良いと思います。(特に以下の様なケースに該当する場合)

- ・数年経過して現在の運用状況が気になる
- ・時間が経過して内容をすっかり忘れてしまった
- ・たまに届く運用状況書類の見方も分からず放置...

※ご希望の方はLINEにてお気軽にご連絡ください!

### 公式LINEから参照出来るコンテンツ

<p>減らせる銀行が分かる、お得な銀行が分かる</p> <p><b>住宅ローン比較サイト</b> (借換え、新規)</p>	<p>あなたと似た状況の方がいるかも!</p> <p><b>お客様の声</b> Customer Reviews</p>	<p>お気軽にどうぞ!</p> <p>LINEからのご予約は無料です</p> <p><b>個別相談</b> (オンライン or 対面) 空き日程確認</p>
<p>テーマ・ライフプラン・確定拠出年金</p> <p><b>マネー講座</b> 開催案内</p>	<p>1000万円差が付くかも! 投資信託、など</p> <p><b>CHECK</b> 運用状況を把握していますか?</p>	<p>参考情報(リンク集) Instagram</p> <p>監修書籍 試し読み など</p>

こちらの「公式LINE」でも様々な情報をお届けしていますので、未登録の方は是非ご登録ください!



4児パパFP

北島 諭

KITAJIMA FP OFFICE / 北島未来経営研究所

〒920-0849 金沢市堀川新町5-1-3F(金沢Rise内) ← 無料駐車場あり

TEL: 090-1536-8175 E-mail: info@kitajima-fp.com

正しい金融リテラシーの教育・普及活動を行い、子ども達と皆様  
が安心出来る未来へのサポートを行うファイナンシャルプランナー

- ①金融・投資教育支援: 子供と家族の未来を考える会® 石川支部運営
- ②資産形成アドバイス、資産配分確認、家計・保険見直し等のFP相談全般
- ③所属保険代理店: ホロスプランニング

## 編集後記

子供たちが夏休みに突入し、お昼ご飯の準備が大変になってる方も多いのではないのでしょうか? 普段の学校の給食の有り難みを実感する時ですよ🥰

パリオリンピックも盛り上がっています。つつい深夜まで観戦して寝不足の方も多いかもかもしれません。金メダルに向けて頑張っている姿には勇気を貰いますし、子供たちにもテレビ越しでも感じて欲しいと思います。そして、実力を発揮出来ずに負けてしまう場面もありました。勝負の女神は紙一重なのかもしれませんが、メダルを取れても取れなくてもオリンピックに出れるだけで立派な日本代表です。誇らしいことなので胸を張って日本に帰ってきて欲しいなと思います。

さて、オリンピックのメダルを目指す選手もそうですが、やはり目標を決めないことには始まりません。夏休みの宿題も後から困るので計画的に進めないといけないと分かっても、遊んでしまう。。。我々大人の将来の貯蓄・資産形成も似たところがありそうです。遠い未来だとしてもしっかりと目標設定することから始められると良いですね🥰

P.S. 石川県ではいつか遅れて放送されると思いますが、テレビ東京系で「出没! アド街ツク天国」という番組があります。娘が先日友達と東京の新大久保に遊びに行った時にインタビューされたとのことで、「新大久保」の特集にて番組冒頭の「どこから来たの?」というシーンでちゃんと映っていました。

